



Rückschlagventil RVE20

300 bar / 0.2 oder 0.5 bar Öffnungsdruck

Produktbeschreibung:

Das Rückschlagventil RVE20 ist einschraubbar und mit einem G1" Gewinde erhältlich. Es ist ein direktgesteuertes, federbelastetes Rückschlagventil und sperrt in Einschraubrichtung (B → A). Durch die Druckfeder schliesst das nicht durchströmte Rückschlagventil die Verbindung zwischen B und A. Das Rückschlagventil öffnet, wenn der Druck auf der A-Seite höher ist als auf der B-Seite einschliesslich des Öffnungsdrucks. Das Rückschlagventil ist mit dem Standard-Öffnungsdruck von 0.2 bar oder 0.5 bar erhältlich. Andere Öffnungsdrücke auf Anfrage. Die Abdichtung des Rückschlagventils in der Aufnahmebohrung erfolgt über einen O-Ring.

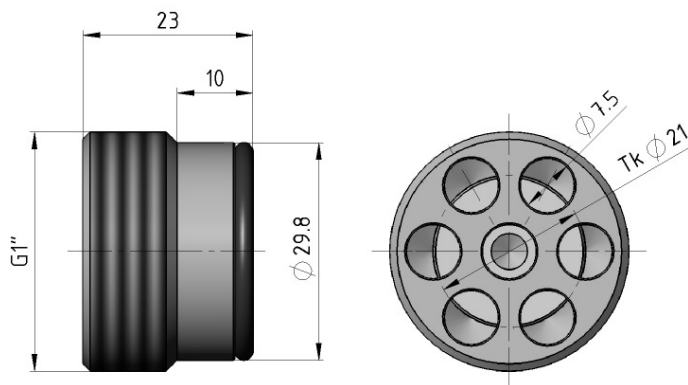
Kenngrossen

Betriebsdruck:	max. 300 bar
Standard-Öffnungsdruck:	0.2, 0.5 bar
Druckflüssigkeitstemperaturbereich:	min. -20 °C bis max. +80 °C
Umgebungstemperaturbereich:	min. -20 °C bis max. +80 °C
Druckflüssigkeit:	Hydrauliköl nach DIN 51524 T1 + T2
Viskositätsbereich:	min. 7 mm ² /s bis max. 800 mm ² /s
Filterung:	Zulässiger Verschmutzungsgrad der Betriebsflüssigkeit nach ISO 4406 Klasse 21/19/16 oder besser
Einbaulage:	beliebig
Werkstoffe:	Ventil: Stahl / Dichtung: NBR

Schema

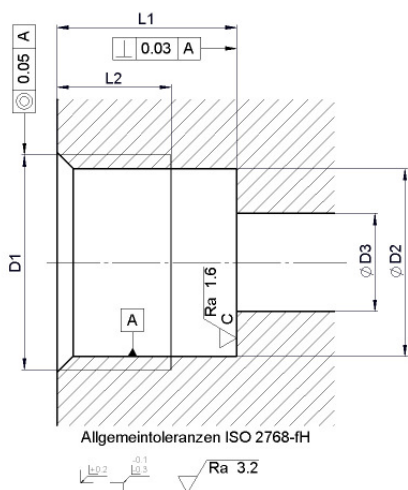


Ventilabmessungen



RVE20-G1

Aufnahmebohrung



RVE20-G1 [mm]	
D1	G 1"
øD2	30.0
øD3	max. 17.0
L1	23.0
L2	13.0

Typenschlüssel / Bestellcode

Ventilgrösse
RVE20

Gewinde
G1"

Öffnungsdruck (in bar)
0.2

Material
ohne Angabe Stahl
MS = Messing (auf Anfrage)
V2A = Rostfrei (auf Anfrage)

RVE20 - G1 - 0.2 -