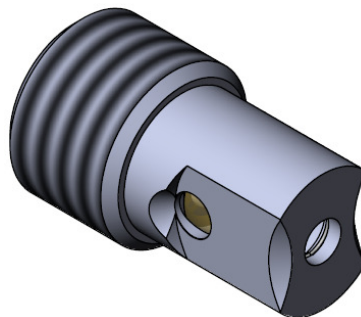


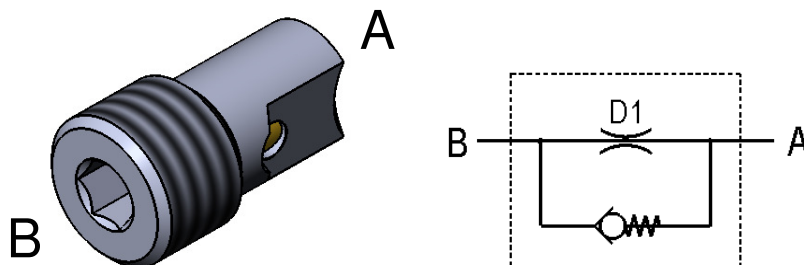
## HA – Düse mit Rückschlagventil R11A Drosselrückschlagventil R11A

210 bar 11 l/min



### Funktion:

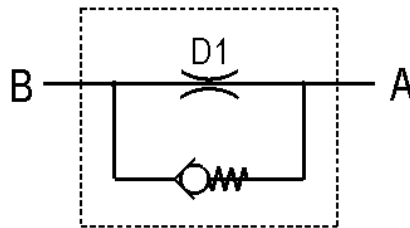
Das R11A ist ein Drosselrückschlagventil, welches den Volumenstrom durch eine wählbare Düse D1 in eine Richtung beeinflusst. In der Gegenrichtung erlaubt das Rückschlagventil, mit einem Öffnungsdruck von 0.1 bar, einen ungedrosselten Rückfluss. Der Volumenstrom ist von der Druckdifferenz und der gewählten Düse abhängig.



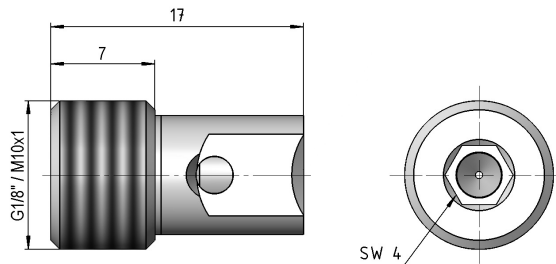
## Kenngrößen:

Betriebsdruck:	210 bar
Volumenstrom:	bis 11 l/min
Öffnungsdruck:	0.1 bar
Druckflüssigkeitstemperaturbereich:	min. -40 °C bis max. +80 °C
Umgebungstemperaturbereich:	min. -40 °C bis max. +80 °C
Druckflüssigkeit:	Hydrauliköl nach DIN 51524 T1 + T2
Viskositätsbereich:	min. 7 mm <sup>2</sup> /s bis max. 800 mm <sup>2</sup> /s
Filterung:	Zulässiger Verschmutzungsgrad der Betriebsflüssigkeit nach ISO 4406 Klasse 21/19/16 oder besser
Einbaulage:	beliebig
Werkstoffe:	Ventil: Stahl, Messing
Gewicht:	5.5 g
Anziehmoment:	maximal 8.0 Nm
Düsenbohrungen:	Abstufungen gemäss Typenschlüssel / Bestellcode
Toleranz Düsenbohrungen:	Ø0.2 bis Ø1.0mm ±0.01 / Ø1.1 bis Ø2.2 ±0.02

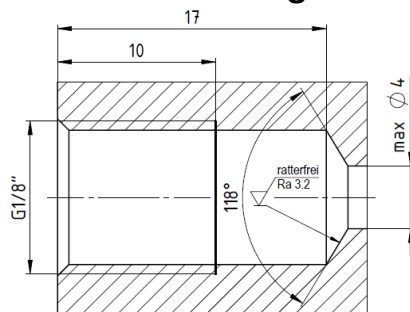
## Schema:



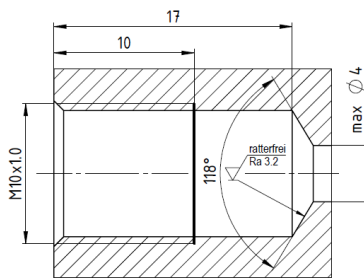
## Dimensionen:



## Aufnahmebohrungen:



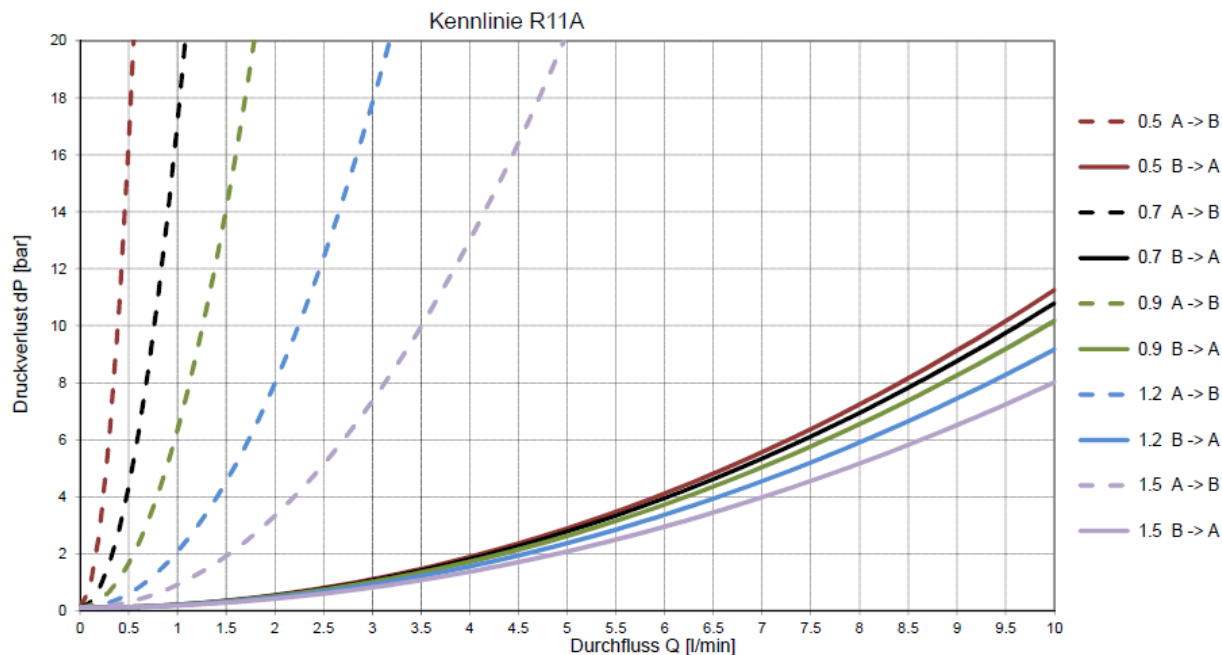
Zollgewinde: G1/8"



Metrisches Gewinde M10x1

## Delta P Kennlinie:

Druckdifferenz  $\Delta p$  in Abhängigkeit von der Durchflussmenge  $Q$  gemessen bei  $n = 20 \text{ mm}^2/\text{s}$  und  $T_{Öl} = 60 \text{ °C}$



## Typenschlüssel / Bestellcode:

Ventil Grundtyp

R11A

Gewinde

G1/8  
M10x1

Düse D1 (Ø in mm)

0.20	0.25	0.30	0.35	0.40
0.45	0.50	0.55	0.6	0.65
0.70	0.75	0.80	0.85	0.90
0.95	1.00	1.10	1.20	1.30
1.40	1.50	1.60	1.70	1.80
1.90	2.00	2.10	2.20	

R11A - M10x1 - 0.70