



## Rückschlagventil RVE6

300 bar / 20 l/min / 0.2 bis 1.0 bar Öffnungsdruck

### Produktbeschreibung:

Das Rückschlagventil RVE6 ist einschraubbar und mit einem G1/4" oder M14x1.5 Gewinde erhältlich. Es ist ein direktgesteuertes, federbelastetes Rückschlagventil und sperrt in Einschraubrichtung ( B → A ). Durch die Druckfeder schliesst das nicht durchströmte Rückschlagventil die Verbindung zwischen B und A. Das Rückschlagventil öffnet, wenn der Druck auf der A-Seite höher ist als auf der B-Seite einschliesslich des Öffnungsdrucks. Das Rückschlagventil ist mit den Standard-Öffnungsdrücken von 0.2, 0.5, 1.0 bar erhältlich. Andere Öffnungsdrücke auf Anfrage.

Die Abdichtung des Rückschlagventils in der Aufnahmebohrung erfolgt über einen O-Ring.

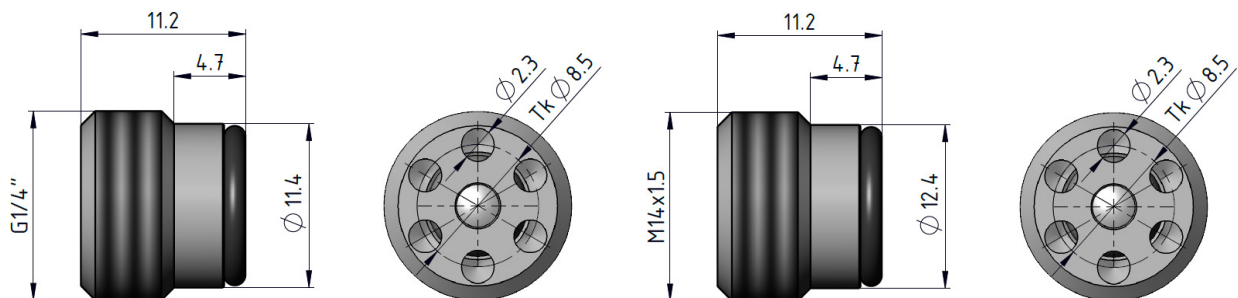
### Kenngrossen

Betriebsdruck:	max. 300 bar
Volumenstrom:	bis 20 l/min
Standard-Öffnungsdruck:	0.2, 0.5, 1.0 bar
Druckflüssigkeitstemperaturbereich:	min. -20 °C bis max. +80 °C
Umgebungstemperaturbereich:	min. -20 °C bis max. +80 °C
Druckflüssigkeit:	Hydrauliköl nach DIN 51524 T1 + T2
Viskositätsbereich:	min. 7 mm <sup>2</sup> /s bis max. 800 mm <sup>2</sup> /s
Filterung:	Zulässiger Verschmutzungsgrad der Betriebsflüssigkeit nach ISO 4406 Klasse 21/19/16 oder besser
Einbaulage:	beliebig
Werkstoffe:	Ventil: Stahl / Dichtung: NBR
Gewicht:	6.5 g
Anziehmoment:	maximal 4 Nm

### Schema



### Ventilabmessungen



RVE6-G1/4-\_\_

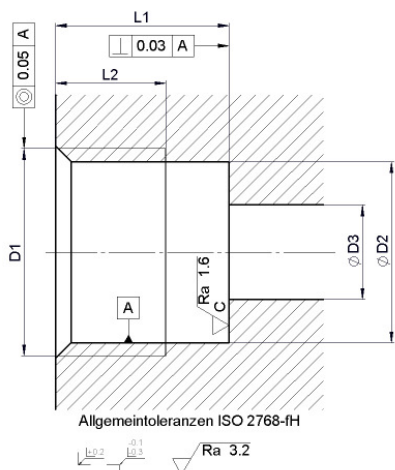
RVE6-M14x1.5-\_\_

♦ HA-STOCKER.COM ♦

Hinterbergstrasse 56, CH-6312 Steinhausen, Schweiz

Mwst-Nr. CHE-105.504.142 t: +41 41 741 22 18 f: +41 41 740 04 19 e: info@ha-stocker.com

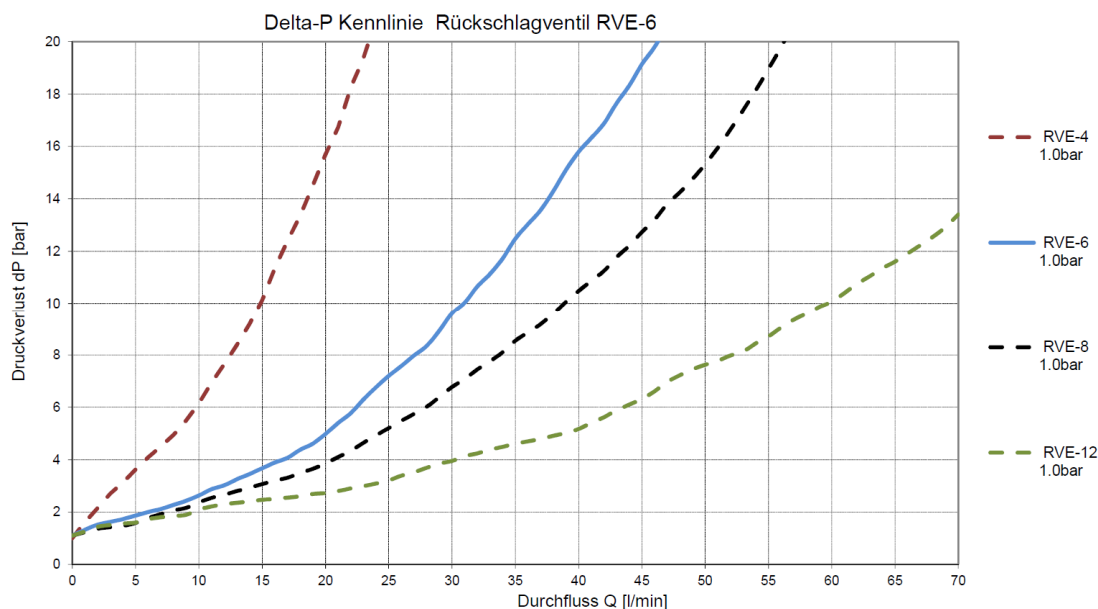
## Aufnahmebohrung



	RVE6-G1/4-__ [ mm ]	RVE6-M14x1.5-__ [ mm ]
D1	G 1/4"	M14x1.5
øD2	11.5	12.5
øD3	max. 6.0	max. 6.0
L1	11.5	11.5
L2	7.0	7.0

## Delta P Kennlinie

Druckdifferenz  $\Delta p$  in Abhängigkeit von der Durchflussmenge  $Q$  gemessen bei  $n = 20 \text{ mm}^2/\text{s}$  und  $T_{\text{Öl}} = 60 \text{ }^\circ\text{C}$



## Typenschlüssel / Bestellcode

