



Rückschlagventil RVE8

300 bar / 25 l/min / 0.2 bis 3.0 bar Öffnungsdruck

Produktbeschreibung:

Das Rückschlagventil RVE8 ist einschraubbar und mit einem G3/8" Gewinde erhältlich. Es ist ein direktgesteuertes, federbelastetes Rückschlagventil und sperrt in Einschraubrichtung (B → A). Durch die Druckfeder schliesst das nicht durchströmte Rückschlagventil die Verbindung zwischen B und A. Das Rückschlagventil öffnet, wenn der Druck auf der A-Seite höher ist als auf der B-Seite einschliesslich des Öffnungsdrucks. Das Rückschlagventil ist mit den Standard-Öffnungsdrücken von 0.2, 0.5, 1.0, 2.0, 3.0 bar erhältlich. Andere Öffnungsdrücke auf Anfrage. Die Abdichtung des Rückschlagventils in der Aufnahmebohrung erfolgt über einen O-Ring.

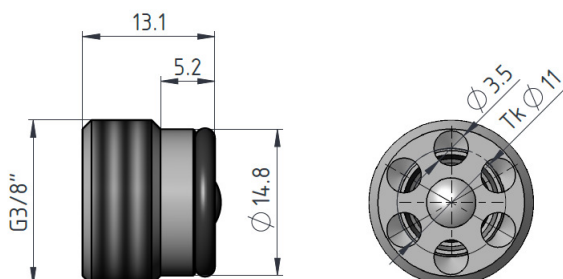
Kenngrossen

Betriebsdruck:	max. 300 bar
Volumenstrom:	bis 25 l/min
Standard-Öffnungsdruck:	0.2, 0.5, 1.0, 2.0, 3.0 bar
Druckflüssigkeitstemperaturbereich:	min. -20 °C bis max. +80 °C
Umgebungstemperaturbereich:	min. -20 °C bis max. +80 °C
Druckflüssigkeit:	Hydrauliköl nach DIN 51524 T1 + T2
Viskositätsbereich:	min. 7 mm ² /s bis max. 800 mm ² /s
Filterung:	Zulässiger Verschmutzungsgrad der Betriebsflüssigkeit nach ISO 4406 Klasse 21/19/16 oder besser
Einbaulage:	beliebig
Werkstoffe:	Ventil: Stahl / Dichtung: NBR
Gewicht:	11 g
Anziehmoment:	maximal 8 Nm

Schema

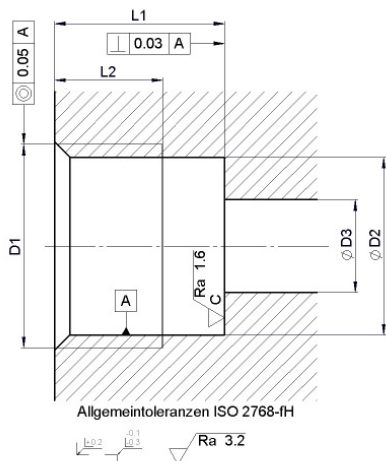


Ventilabmessungen



RVE8-G3/8-__

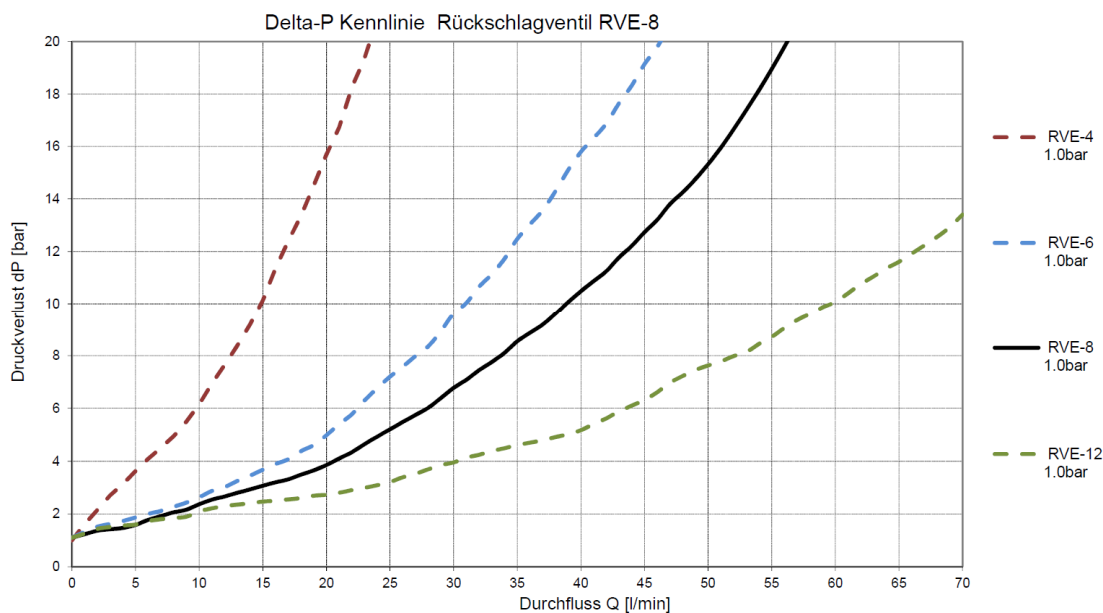
Aufnahmebohrung



RVE8-G3/8-__ [mm]	
D1	G 3/8"
øD2	15.0
øD3	max.8.0
L1	13.2
L2	8.5

Delta P Kennlinie

Druckdifferenz Δp in Abhängigkeit von der Durchflussmenge Q gemessen bei $n = 20 \text{ mm}^2/\text{s}$ und $TÖl = 60 \text{ °C}$



Typenschlüssel / Bestellcode

Ventilgrösse
RVE8

Gewinde
G3/8"

Öffnungsdruck (in bar)
0.2, 0.5, 1.0
2.0, 3.0

Material
ohne Angabe Stahl
MS = Messing
V2A = Rostfrei

RVE8 - G3/8 - 0.2 -