



Rückschlagventil RVE12

300 bar / 40 l/min / 0.2 bis 4.0 bar Öffnungsdruck

Produktbeschreibung:

Das Rückschlagventil RVE12 ist einschraubbar und mit einem G1/2" oder M22x1.5 Gewinde erhältlich. Es ist ein direktgesteuertes, federbelastetes Rückschlagventil und sperrt in Einschraubrichtung (B → A). Durch die Druckfeder schliesst das nicht durchströmte Rückschlagventil die Verbindung zwischen B und A. Das Rückschlagventil öffnet, wenn der Druck auf der A-Seite höher ist als auf der B-Seite einschliesslich des Öffnungsdrucks. Das Rückschlagventil ist mit den Standard-Öffnungsdrücken von 0.2, 0.5, 1.0, 4.0 bar erhältlich. Andere Öffnungsdrücke auf Anfrage. Die Abdichtung des Rückschlagventils in der Aufnahmebohrung erfolgt über einen O-Ring.

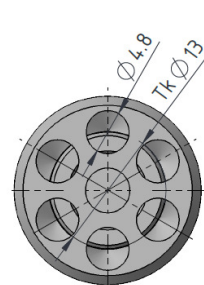
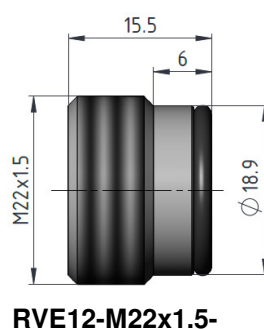
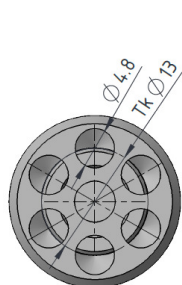
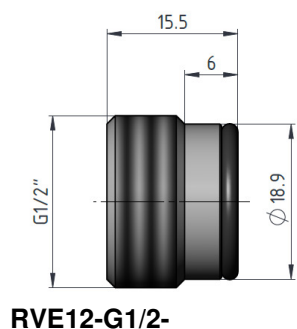
Kenngrossen

Betriebsdruck:	max. 300 bar
Volumenstrom:	bis 40 l/min
Standard-Öffnungsdruck:	0.2, 0.5, 1.0, 4.0 bar
Druckflüssigkeitstemperaturbereich:	min. -20 °C bis max. +80 °C
Umgebungstemperaturbereich:	min. -20 °C bis max. +80 °C
Druckflüssigkeit:	Hydrauliköl nach DIN 51524 T1 + T2
Viskositätsbereich:	min. 7 mm ² /s bis max. 800 mm ² /s
Filterung:	Zulässiger Verschmutzungsgrad der Betriebsflüssigkeit nach ISO 4406 Klasse 21/19/16 oder besser
Einbaulage:	beliebig
Werkstoffe:	Ventil: Stahl / Dichtung: NBR
Gewicht:	20 g
Anziehmoment:	maximal 10 Nm

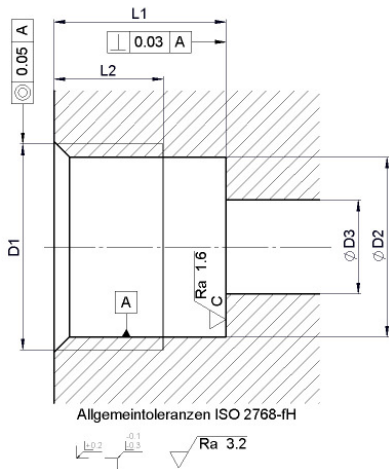
Schema



Ventilabmessungen



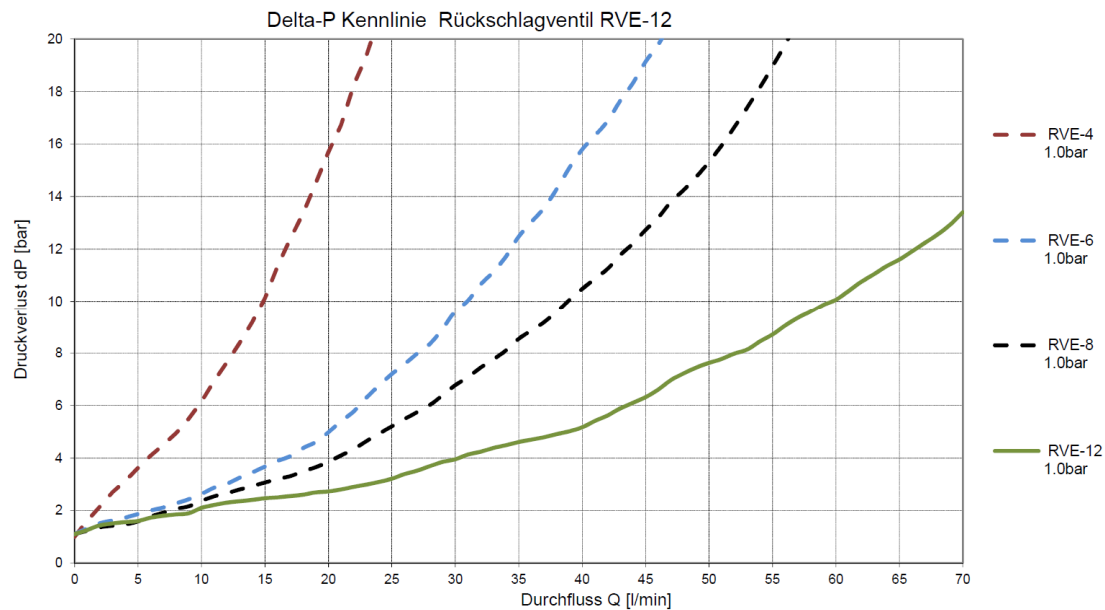
Aufnahmebohrung



	RVE12-G1/2-__ [mm]	RVE12-M22x1.5-__ [mm]
D1	G 1/2"	M22x1.5
øD2	19.0	20.5
øD3	max. 12.0	max. 12.0
L1	15.5	15.5
L2	11.0	11.0

Delta P Kennlinie

Druckdifferenz Δp in Abhängigkeit von der Durchflussmenge Q gemessen bei $n = 20 \text{ mm}^2/\text{s}$ und $TÖI = 60 \text{ °C}$



Typenschlüssel / Bestellcode

